



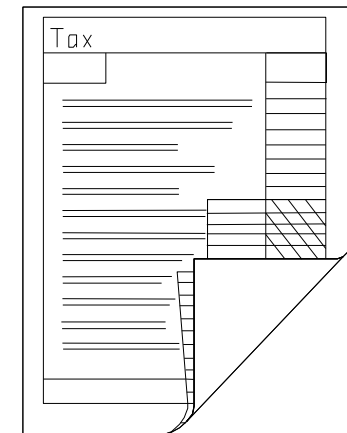
# PROJEKTI MENADŽMENT

7.predavanje

# Izrada vremenskog rasporeda i proračuna

## Tehnike izrade rasporeda

- Rad po aktivnostima iz glave (mali projekt)
- Koristiti raspored prijašnjeg uspješnog projekta
- Koristiti predloške temeljene na projektnim karakteristikama
- Krenuti od nule



# Izrada vremenskog rasporeda od nule

1. Izrada razvijene strukture poslova (WBS – Work Breakdown Structure)
2. Procjena angažmana
3. Izrada mrežnog dijagrama
4. Pridruživanje resursa
5. Procjena trajanja
6. Procjena troškova
7. Usklađivanje rasporeda i dodavanje miljokaza

# Priprema za izradu plana

- Povelja projekta
  - Projektne isporuke (korak 0)
  - Pristup
- Alati za procjene
- Raspoloživost resursa
- Postojeći WBS iz prijašnjih projekata
- Ustrojstvo tvrtke



# Izrada WBS-a

1. Posao razložen na razini projekta (razina 0)
2. Razvijanje posla projekta u upravljive manje blokove posla niže razine
3. Procjena svakog nižeg WBS čvora
  - Da li je zahtijevani angažman za dovršenje komponenti posla manji od kalkulativnog praga?
  - Da li je razumljiv zahtijevani detaljni posao za dovršenje ove komponente posla?
4. Ako nije, razlaže ih se dalje na aktivnosti niže razine
5. Drugi i treći korak se ponavljaju dok sve aktivnosti ne budu kraće od kalkulativnog praga i dok sav uključeni posao nije dovoljno detaljno razumljiv

## **1. Izrada WBS-a**

2. Procjena angažmana
3. Izrada mrežnog dijagrama
4. Pridruženje resursa
5. Procjena trajanja
6. Procjena troškova
7. Usklađivanje rasporeda i dodavanje miljojaka

# Izrada WBS-a

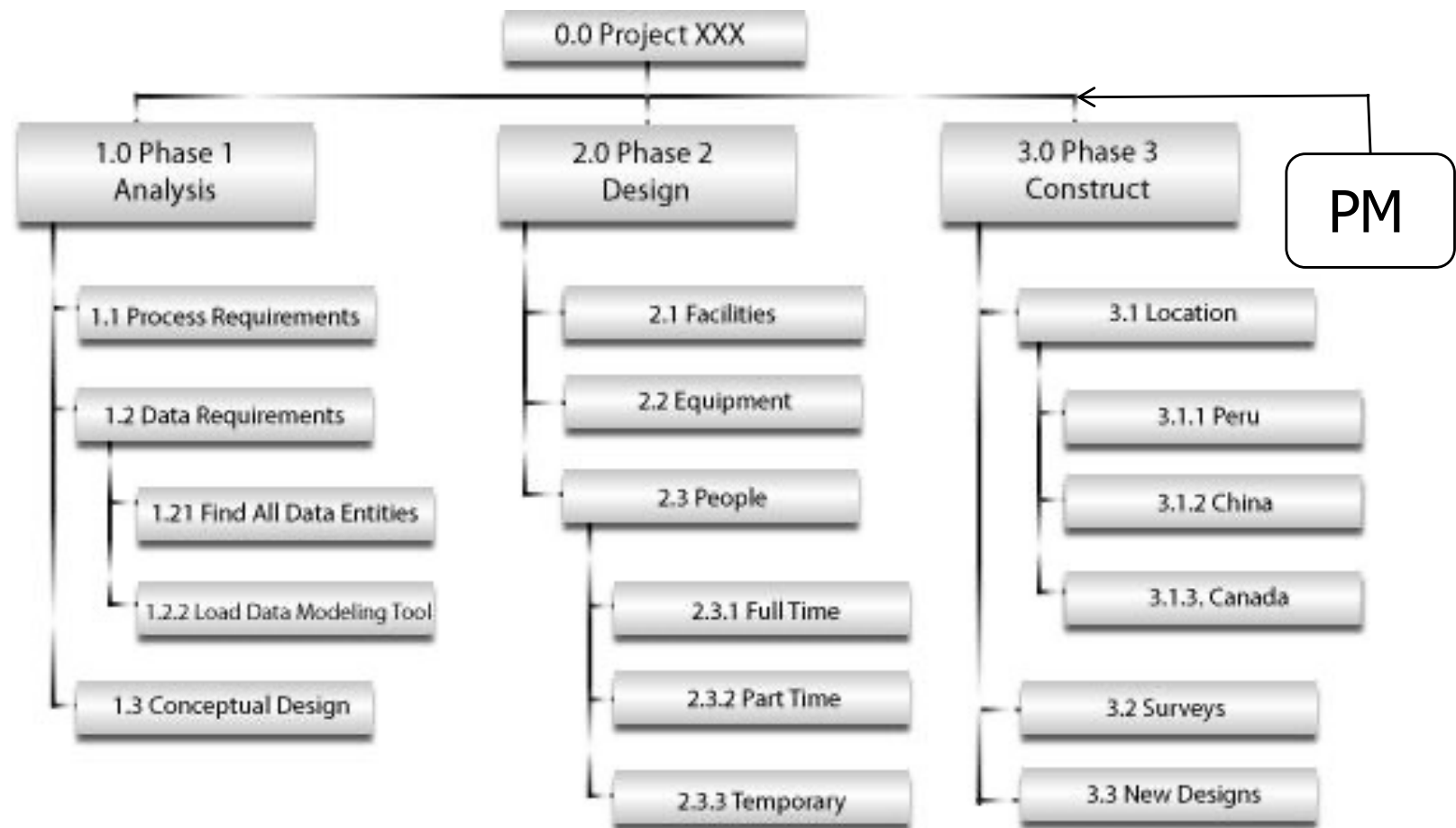
- Bilo koje razvijena struktura treba pokriti sav posao
- Redoslijed aktivnosti ovdje nije toliko važan
- Kalkulativni prag
  - Do koje razine razložiti posao, trajanje aktivnosti
  - Na temelju upravljivosti i/ili duljine izvještajnog perioda
- Skupne aktivnosti
- Detaljne aktivnosti
- Svakom čvoru WBS-a dodijeljena je odgovorna osoba iz organizacijske strukture projekta (OBS – Organizational Breakdown Structure)

# *WBS-Work Breakdown Structure*

- Podjela posla na **upravljive dijelove** čiji su rezultati isporuke (proizvoda ili usluge), a svi zajedno čine sadržaj projekta
- **Hijerarhija posla** potrebnog da se završi projekt, koji definira proizvod ili uslugu kao rezultat
- To je **formalan i sistematičan način određivanja dijelova projekta** i radi se raščlanjivanjem radova i usluga na manje dijelove u više razina

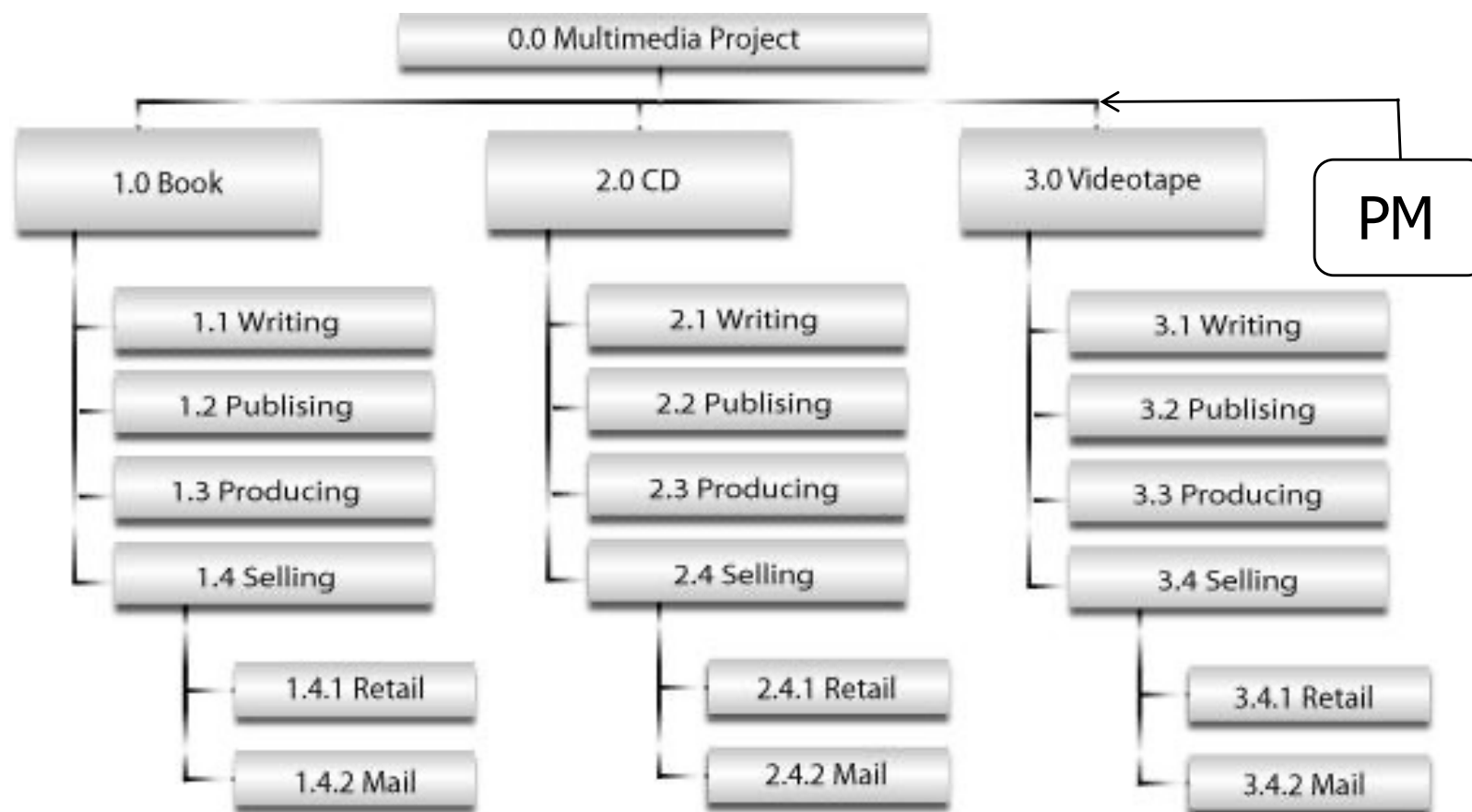
# Izrada WBS-a

## WBS prema glavnim fazama - funkcijski



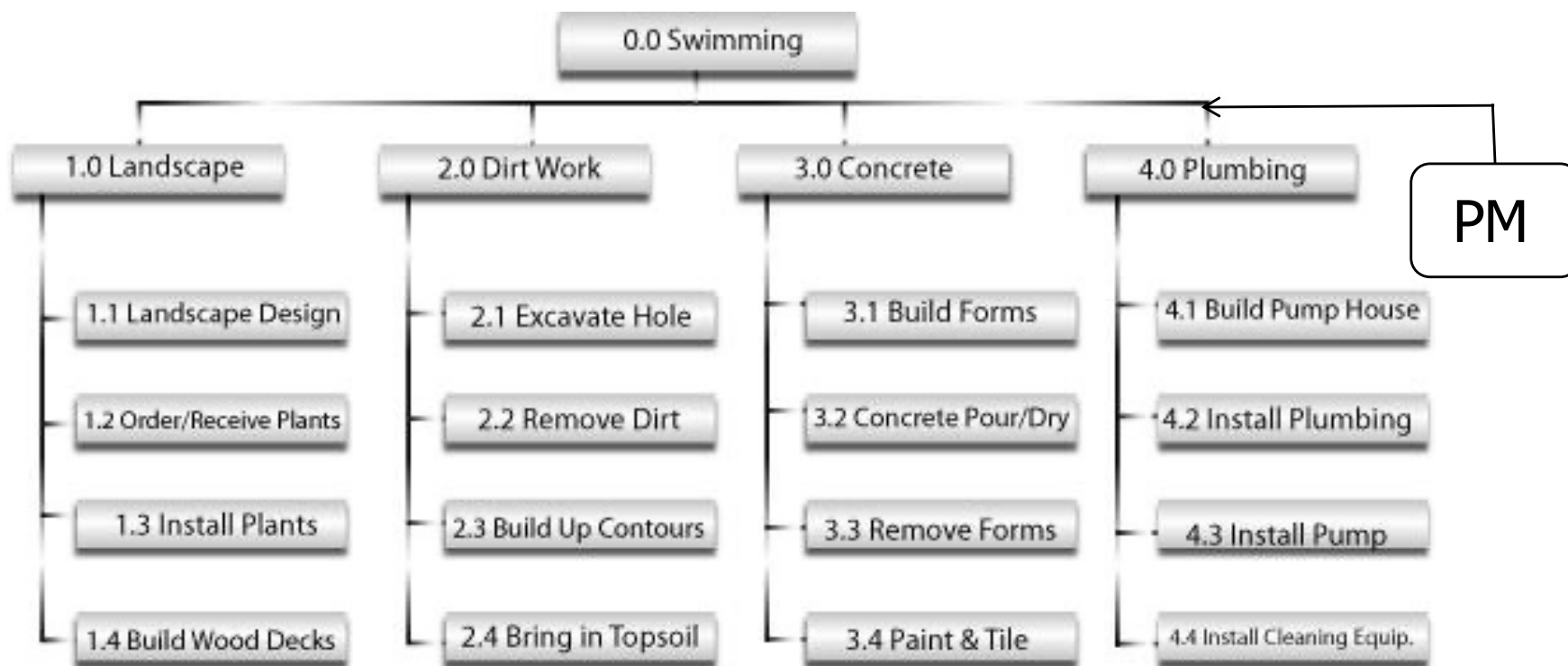
# Izrada WBS-a

## WBS prema isporukama (rezultatima) - objektni



# Izrada WBS-a

## WBS prema tehnologiji



# Izrada WBS-a

## Znači:

- Razvijanje posla u sve manje i manje dijelove
- Podjela posla u upravljive cjeline
- Čini lakšim procjenu posla na detaljnoj razini

## Ne znači:

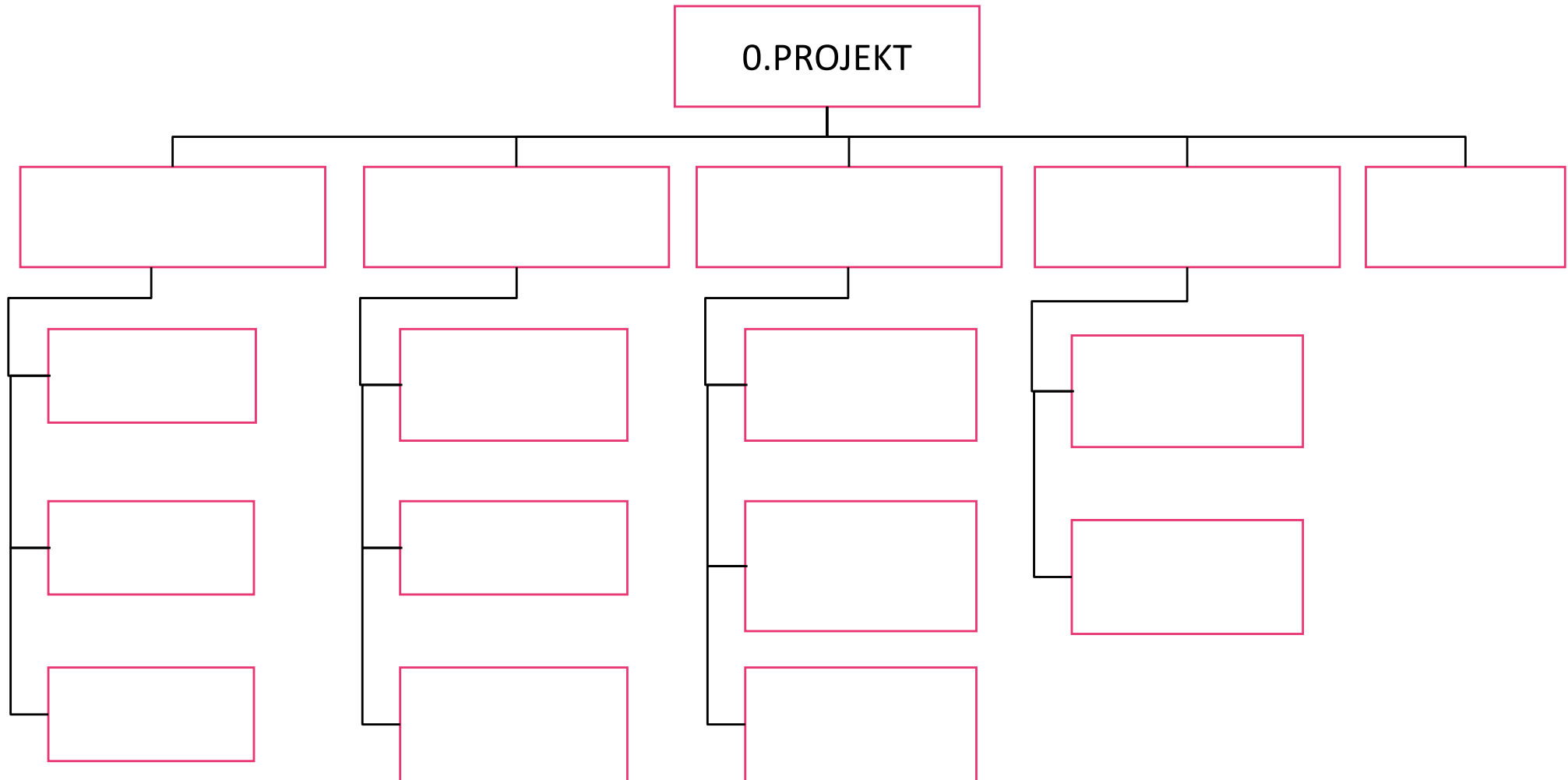
- Kontrolu projekta
- Redoslijed aktivnosti
- Dodjelu zadatka

# Vježba WBS

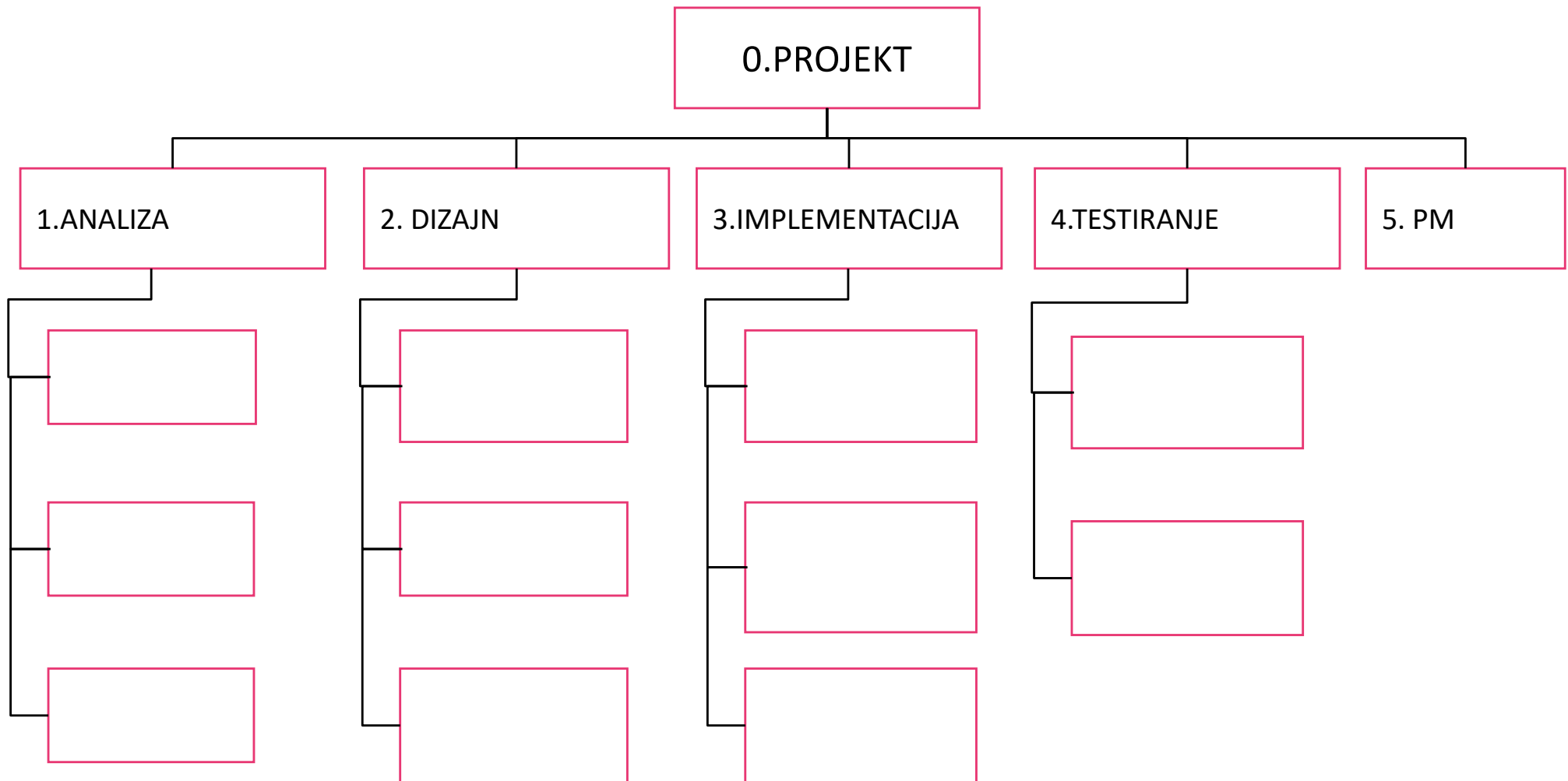
- Potrebno je izraditi WBS strukturu po fazama i rezultatu na primjeru:

U sklopu projekta potrebno je napraviti analizu: postojeće informatičke opreme (računala u učionici), postojećih korisničkih priručnika te potencijalnih tiskara za izradu novih priručnika. Nakon završene analize potrebno je predložiti eventualnu zamjenu/popravak neispravnih računala, doradu postojećih (ili izradu novih) korisničkih priručnika za edukaciju te ugovoriti tiskanje priručnika s tiskarom unutar faze dizajna. U sklopu faze implementacije potrebno je: zamijeniti/popraviti računala, doraditi postojeće (ili napisati nove) korisničke priručnike, organizirati tiskanje prvog priručnika (prototipa). U sklopu faze testiranja potrebno je testirati sva računala u učionici te tiskati sve priručnike nakon odobrenog prototipa.

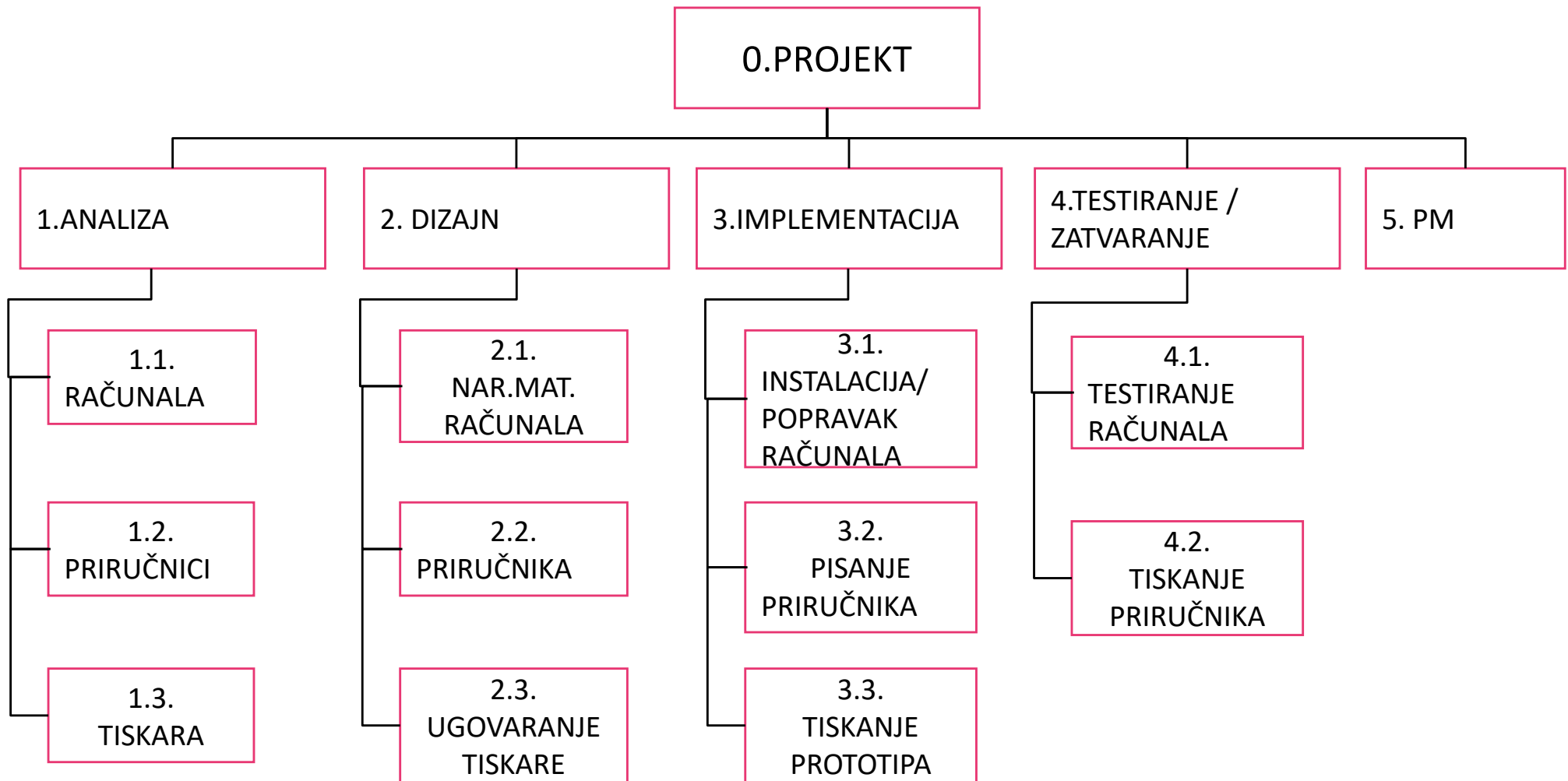
# Nacrtati funkcijski (fazni) WBS



# Nacrtati funkcijski (fazni) WBS



# Nacrtati funkcijski (fazni) WBS

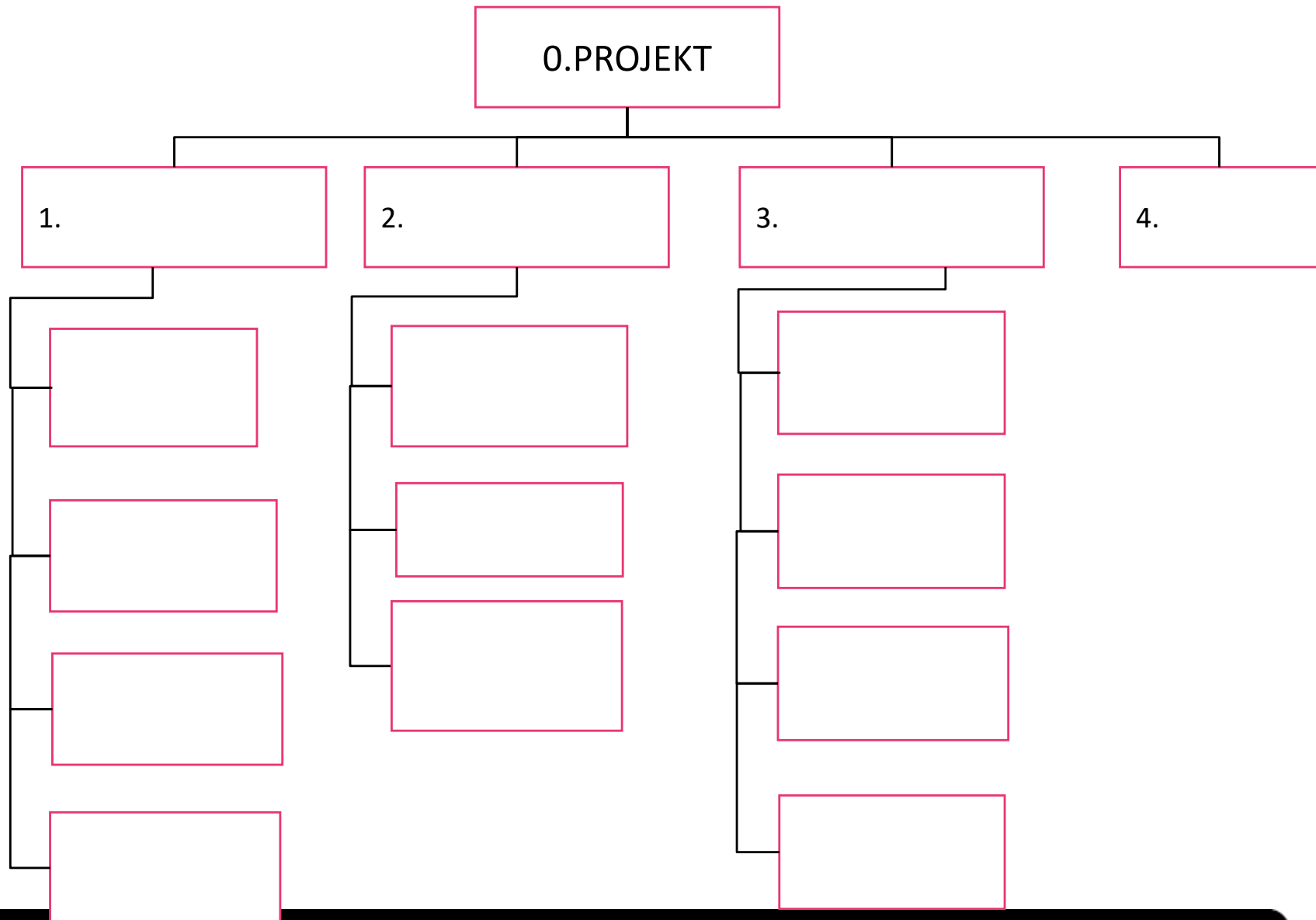


# Vježba WBS

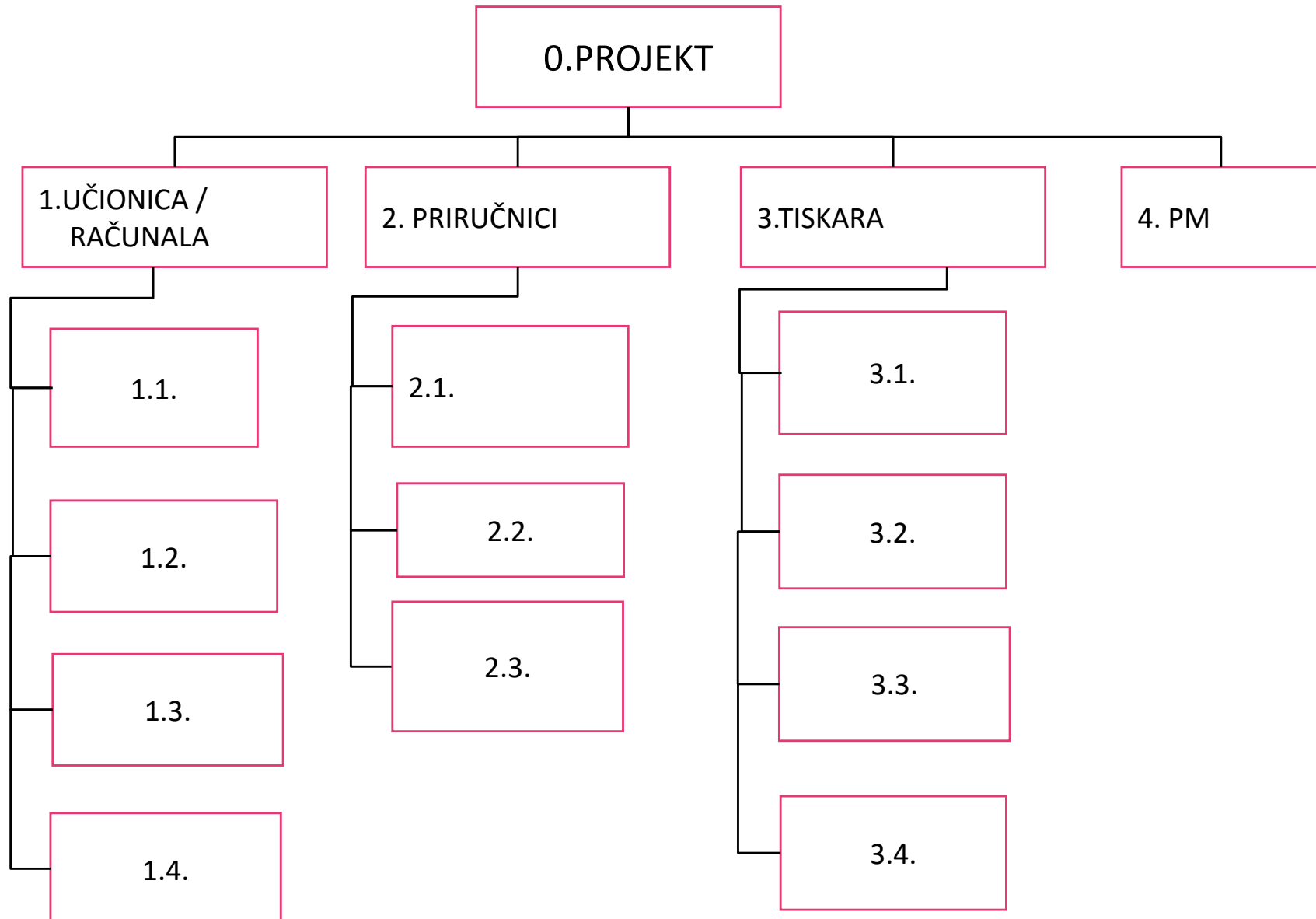
- Potrebno je izraditi WBS strukturu po fazama i rezultatu na primjeru:

U sklopu projekta potrebno je napraviti analizu: postojeće informatičke opreme (računala u učionici), postojećih korisničkih priručnika te potencijalnih tiskara za izradu novih priručnika. Nakon završene analize potrebno je predložiti eventualnu zamjenu/popravak neispravnih računala, doradu postojećih (ili izradu novih) korisničkih priručnika za edukaciju te ugovoriti tiskanje priručnika s tiskarom unutar faze dizajna. U sklopu faze implementacije potrebno je: zamijeniti/popraviti računala, doraditi postojeće (ili napisati nove) korisničke priručnike, organizirati tiskanje prvog priručnika (prototipa). U sklopu faze testiranja potrebno je testirati sva računala u učionici te tiskati sve priručnike nakon odobrenog prototipa.

# Nacrtati objektni WBS (po rezultatu)



# Nacrtati objektni WBS (po rezultatu)



# Nacrtati objektni WBS (po rezultatu)

